

[illegible]

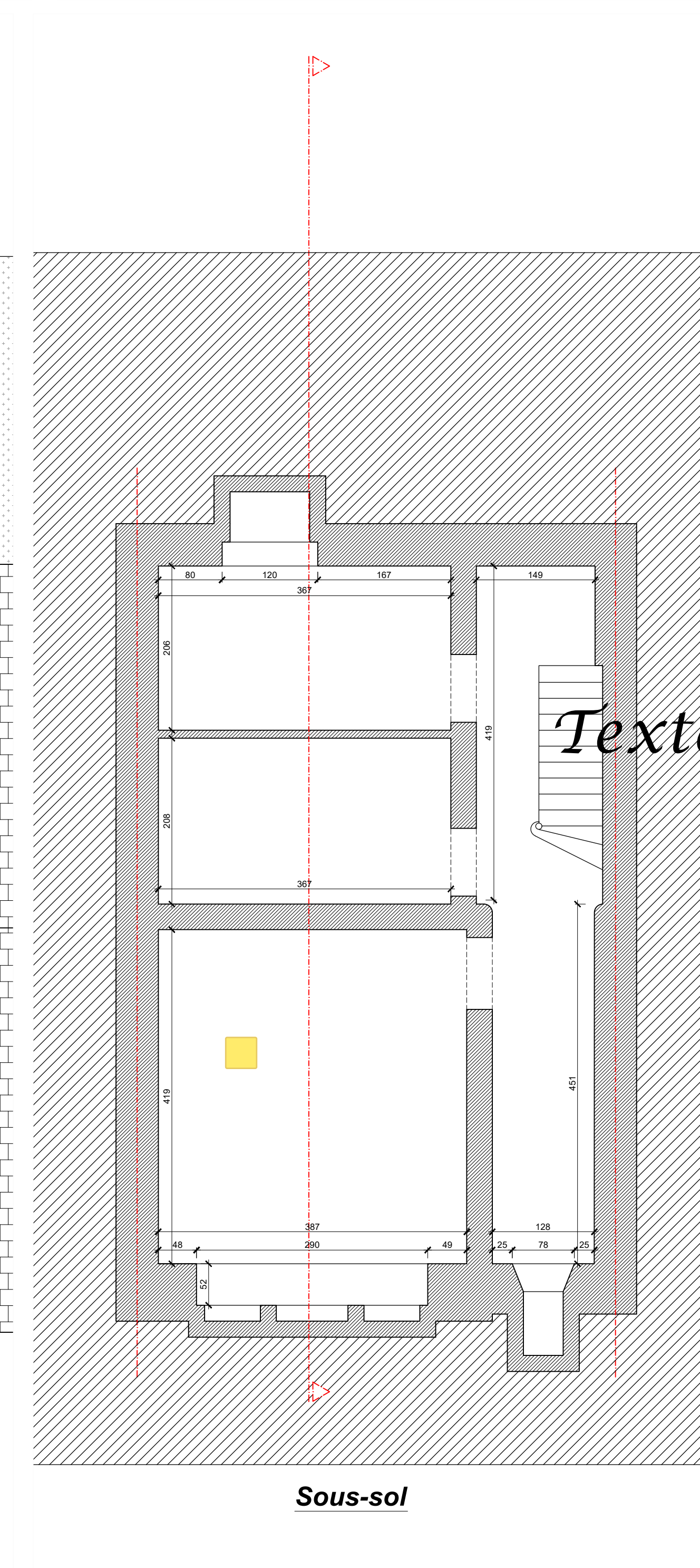
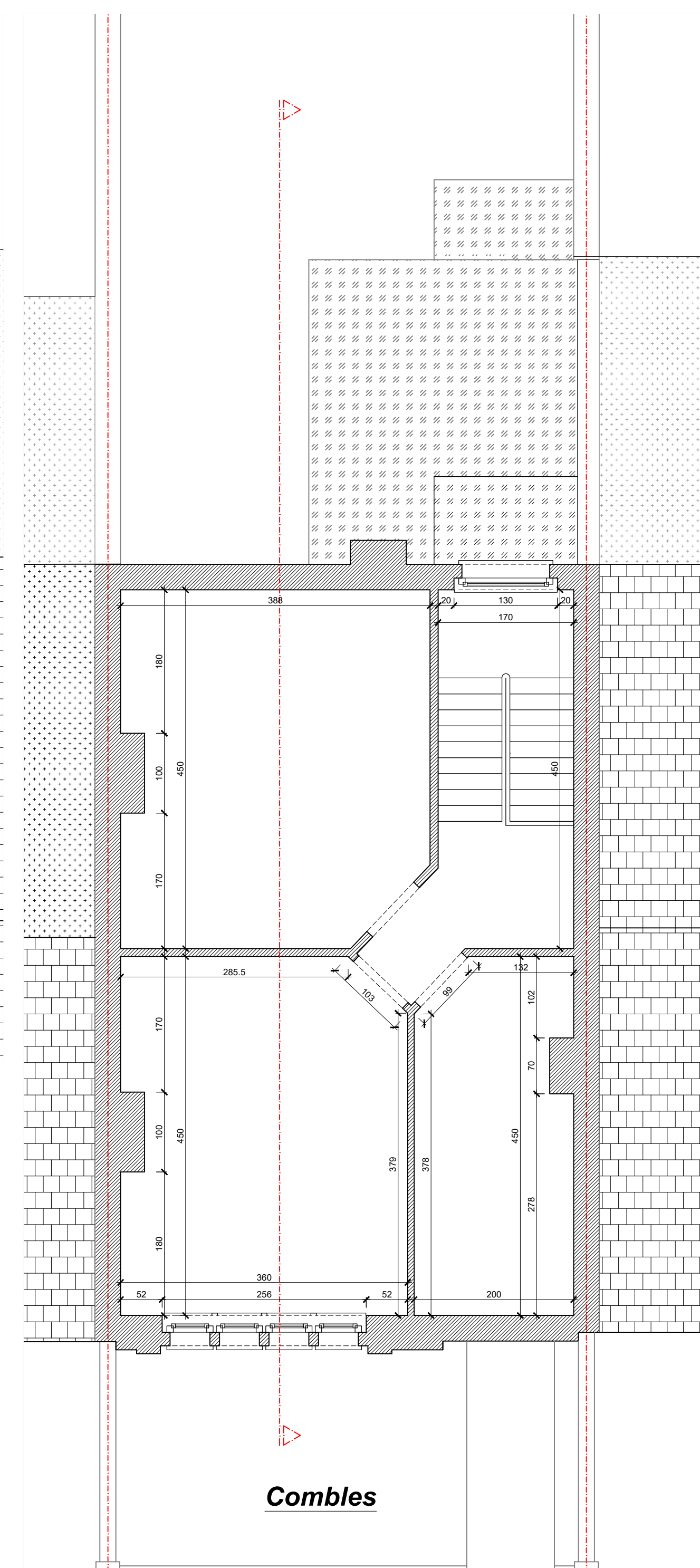
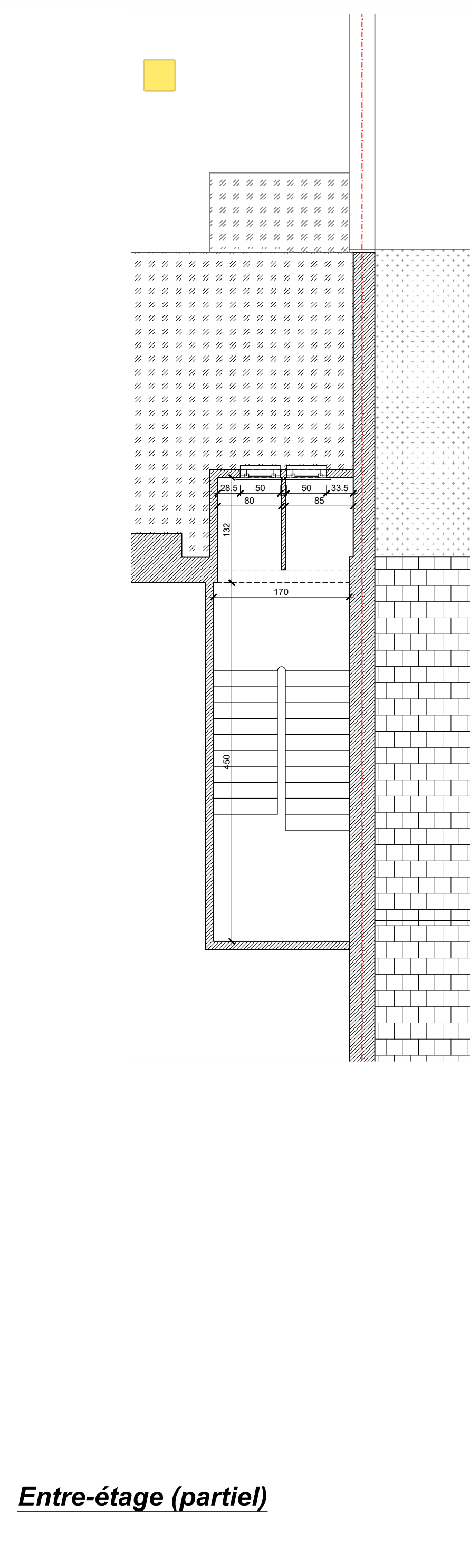
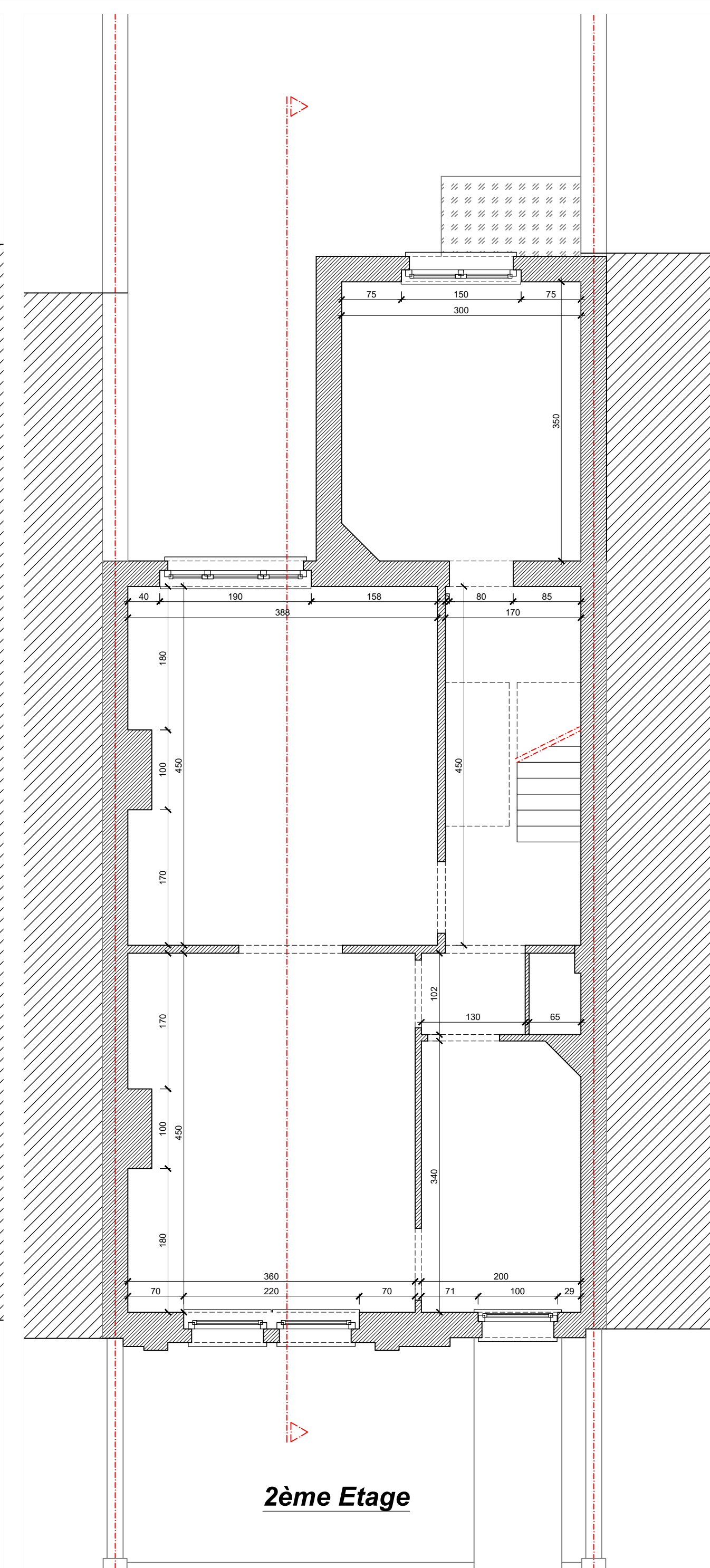
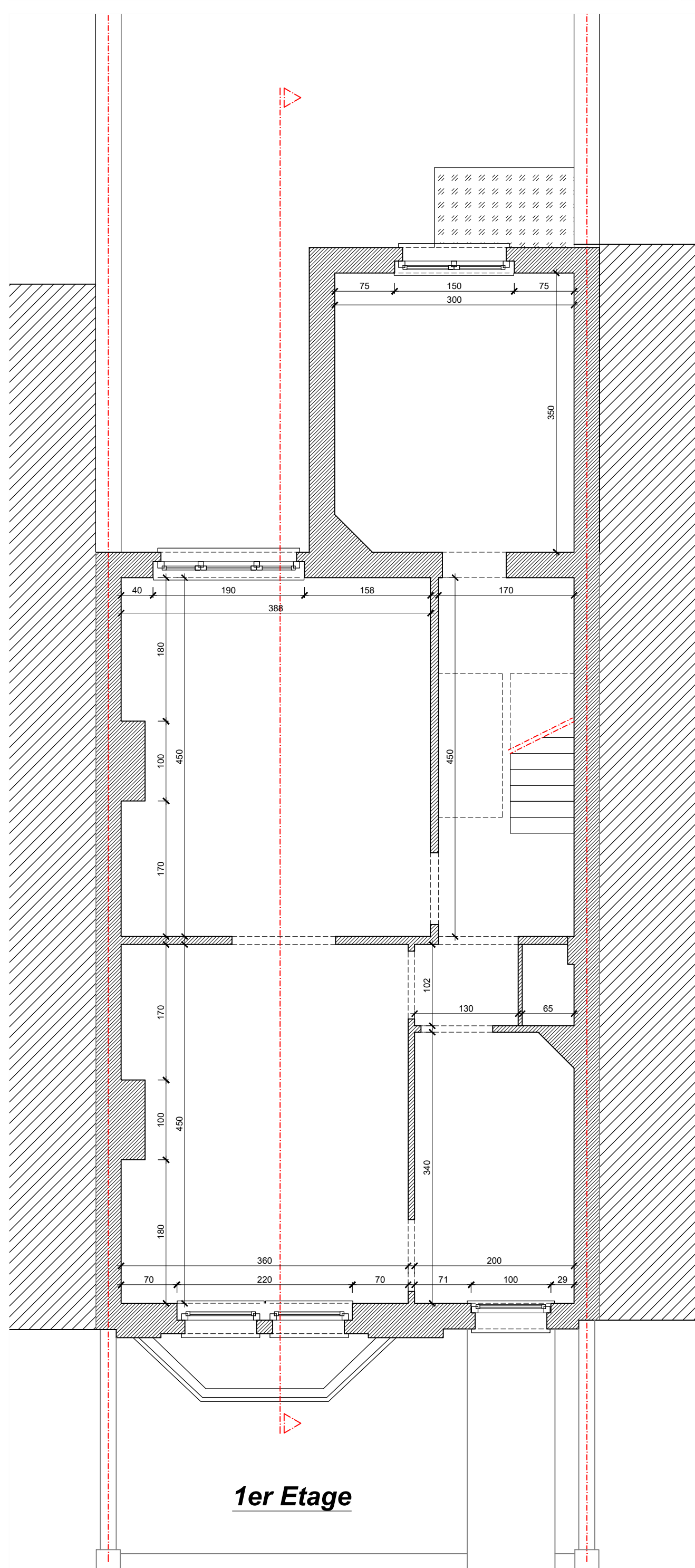
- ① Couverture en tuiles de terre cuite, ton rouge
- ② Corniche en PVC, ton blanc
- ③ Parement en briques, ton gris
- ④ Parement en briques, ton jaune
- ⑤ Plains-de-traverse à damier de céramique, ton brun et beige
- ⑥ Seuls et éléments en pierre bleue, couleur naturelle
- ⑦ Soubassement en pierre bleue, couleur naturelle
- ⑧ Châssis et porte en bois, ton blanc
- ⑨ Ferronnerie en fer forgé, ton noir
- ⑩ Cimentage, ton gris-ocre
- ⑪ Corniche en bois, ton blanc
- ⑫ Crépis sur isolant, ton blanc cassé
- ⑬ Châssis et porte en pvc, ton gris foncé  
+ grille de ventilation de type invésit

[illegible]

Architectural elevation drawing of a building facade, showing a symmetrical design with a central entrance and two side entrances. The drawing includes numbered callouts (1 through 9) identifying specific architectural elements:

- 1: Roofline/Pediment
- 2: Side entrance pediment
- 3: Side entrance frame
- 4: Side entrance window frame
- 5: Side entrance grille
- 6: Side entrance pediment
- 7: Side entrance frame
- 8: Central entrance pediment
- 9: Central entrance frame

The drawing also includes technical annotations: "100/80" and "100/80" near the side entrance frames, and "100/80" near the central entrance frame. The ground level is indicated by a hatched area at the bottom.



*Texte*

Situation:

Localisation:

Titre:

Plan de la Situation EXISTANTE de FAIT

Objet:

Plan de Situation et d'Implantation,  
Extrait de la matrice cadastrale  
Plan du Sous-sol, du Rez-de-chaussée, du 1er,  
du 2ème, du 3ème étage et des combles  
Coupe A-A, Façades

CE PLAN EST LA PROPRIÉTÉ DE L'ARCHITECTE. IL NE PEUT NI ÊTRE MODIFIÉ NI ÊTRE DONNÉ À UN TIERS SANS L'ACCORD PRÉALABLE DE L'ARCHITECTE. LE DU 16 AVRIL 1996. LES COTES DONNÉES LE SONT À TITRE INDICATIF. ELLES DOIVENT ÊTRE VÉRIFIÉES SUR CHANTIER

Etat d'avancement:

☐ Esquisse

☐ Plan d'Avant Projet

☒ Plan joint à la demande de Permis d'Urbanisme

☐ Plan joint à la demande de Soumission

☐ Plan d'Execution

☐ Plan Ass-Built

Indice

Date

Modifications

A

09/03/2026

Suite ARJ du 19/12/2025

"

"

"

"

"

"

"

"

"

"

"

"

"

"

"

"

"

"

"

"

"

"

"

"

"

"

"

"

"

"

"

"

"

"

"

"

"

"

"

"

"

"

N° de Plan:

Index:

PU 02

A

2 sur 3

Echelle:

1/50

Date:

13/11/2025